

Välkommen till Åhlmans Olof Olssons Minnesskog



I början på 1900-talet brukade Åhlmans Olof Olsson och hans son Simon lustvandring på Ålheden. Fadern lär då ha sagt att om de avverkade sin skog där och sålde virket skulle de kunna köpa en bil för pengarna. Men de var överens om att hellre låta skogen stå kvar. Därför skapade Simon Åhlman 1949 en minnesskog över sin far genom att undanta området från avverkning.

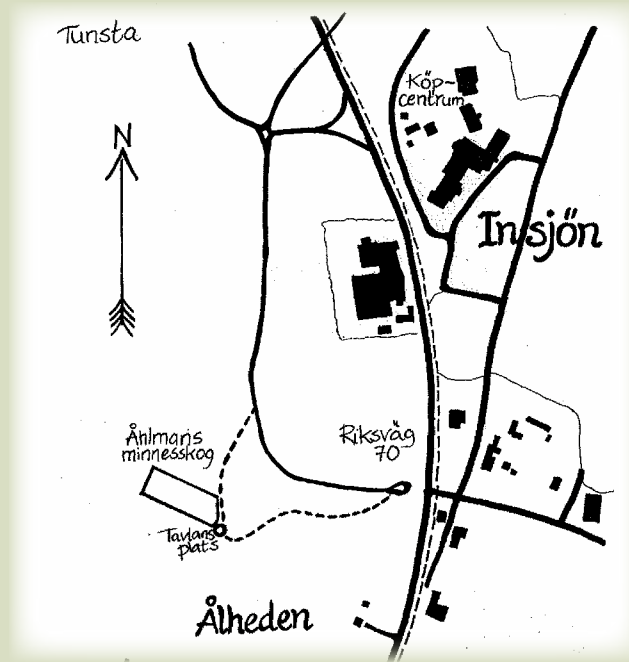


Skogen är idag över 200 år gammal och det äldsta tallbeståndet på Ålheden. Ens eget liv kan kännas kort om man jämför med tallarnas liv - en tall kan bli över 500 år gammal! Den kan sedan bli stående som ett torrträd ytterligare ett par hundra år. När tallen slutligen faller omkull blir den med rätt förutsättningar liggande några hundratal år innan den är helt nedbruten.

Många olika svampar, lavar, insekter och mikroorganismer är knutna till tallens olika levnadsstadier. För hackspettarna är tallen både viktig som skaffereri och boplats.

Åhlmans Olof Olssons Minnesskog ligger på Badelundaåsen som är Sveriges längsta rullstensås. Åsen bildades när inlandsisen drog sig tillbaka för ca 10 000 år sedan. Jorden är mager med ett mäktigt sandlager som är typiskt för tallhedar.

Kliv in i reservatsskogen och upplev ett annat rum och en annan epok. Följ stigarna eller sätt dig ned för en stunds vila på en av bänkarna. Njut av mossans skiftande gröna färger eller lyssna efter spillkråkans hackande. Är du här på sommaren titta efter den lilla orkidéen knärot.



Åhlmans Olof Olssons Minnesskog är en hektar stort. Skogen skänktes av Simon Åhlman till dåvarande Åhls kommun under 1940-talet. 1992 bildade Leksands kommun naturreservat.



Nere i mossan finns mycket att upptäcka



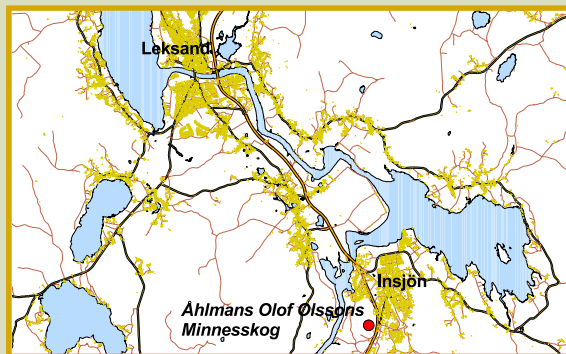
Runt en 200-årig tall räcker armarna inte till



Knärot

Visa hänsyn när du besöker reservatet!

Så hittar du till Åhlmans Olof Olssons Minnesskog:



Från Leksand åk riksväg 70 till Insjön. Sväng av mot Hjultorget. I första rondellen åk till vänster. Parkera vid industriområdet. En skylt visar stigen fram till reservatet.

Det är förbjudet att:

- * framföra motordrivet fordon
- * rida eller föra hästfordon
- * göra upp eld
- * gräva upp, plocka eller bryta buskar, ris, örter, mossor, svampar eller lavar
- * samla in insekter
- * snitsla spår eller ordna orienteringskontroll



Lämna en gåva till stöd för
Leksandsnaturen.

Leksands naturvårdsfond
Postgironummer: 44 99 57-0



Samhällsbyggnad

Produktion: www.folderfabrikens.se och Karin Danielsson Foto: Karin Danielsson, Sven Gräfning, Sören Stenberg och Åsa Rydell.



Naturreservat i Leksand

Åhlmans Olof Olssons Minnesskog

