

# Välkommen till Vaverön

I Storsiljans södra del ligger denna barrskogsklädda ö som ger den milsvida utsikten över Siljan från Tällberg en så speciell karaktär! Idag är Vaverön ett friluftsparadis året runt men främst sommartid är här mycket båtar och folkliv.

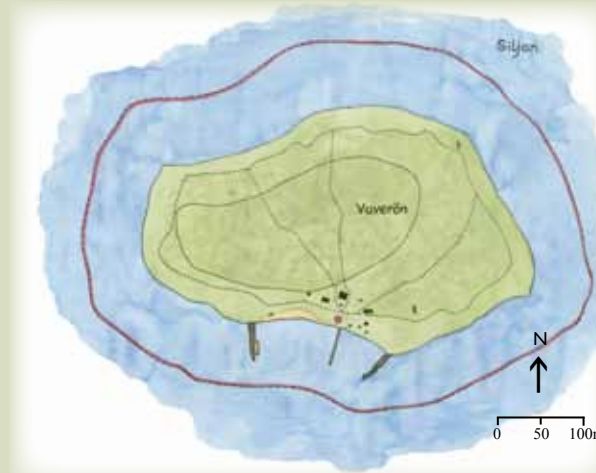


Två samlingar av stenrösen från järnåldern avslöjar att ön nyttjats av människor sedan lång tid tillbaka. Under flottningstiden flottades mycket timmer över Siljan från norra Dalarna mot sydligare belägna industrier. I sundet innanför Vaverön kunde flotarna (timmersamlingarna) skyddas när det blåste hårt. Flottarna sov över i en stuga på ön tills stormen bedarrat. Stugan från 1800-talet finns kvar än idag med väggmålningar av Kers Lars Larsson.

Vaverön har också använts som betesmark för får och getter. På 1800-talet fraktade bönder från Hjortnäs och Sunnanäng över

djuren i kyrkbåtar för att låta dem beta fritt på ön under sommaren. På Vaverön finner du idag en 100-årig tallskog och en matta av mossa och ris. Trots sin ålder är träden inte storvuxna eftersom marken är stenig och mager.

Du kan följa stigar som leder runt hela ön. Stränderna är steniga men på öns södra sida finns en väl skyddad gästhamn och badplats. Där finns några stugor för uthyrning samt en slobod och en eldpallkoja som alltid är öppna. Kommer du landvägen finns det roddbåtar att låna och ta sig över den korta sträckan ut till ön. På vintern kan du promenera, åka skridskor eller skidor över isen. Ta reda på att isen är tillräckligt stark.



Naturreseptatet Vaverön är 20 hektar stort. 10 hektar är tallskog och 10 hektar är vatten. Området nyttjas flitigt för friluftslivet. Markägaren Leksands kommun har genom reservatsbildning skyddat Vaverön.



Båtliv



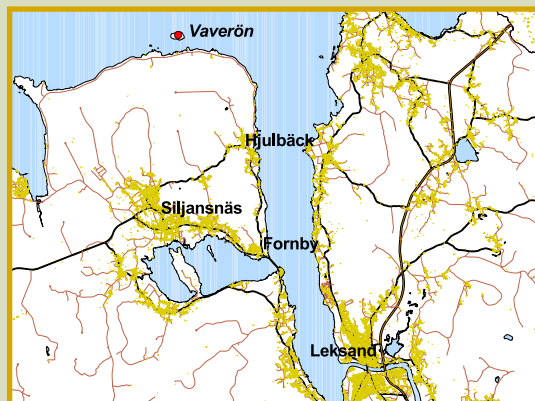
Resterna av en god fisketur



Den steniga stranden på Vaverön

Visa hänsyn när du besöker reservatet!

## Så hittar du till Vaverön:



Åk från Leksand mot Siljansnäs. I Fornby sväng höger mot Hjulbäck. I Hjulbäck sväng höger mot Olnäs. Efter ca 5 km är det skyltat Vaverön mot bryggan. Roddbåtar finns att låna.



Bastun

### Det är förbjudet att

- \* skada träd och buskar inklusive torrträd, torrstubbar, vindfällen och lågor
- \* gräva upp örter, plocka mossor, vedsvampar eller lavar
- \* göra upp eld annat än på därför avsedd anordning
- \* framföra motordrivet fordon
- \* medvetet störa djurlivet



Lämna en gåva till stöd för Leksandsnaturen.

Leksands naturvårdsfond  
Postgironummer: 44 99 57-0



# Naturreservat i Leksand Vaverön

Produktion: www.folderfabriken.se och Karim Danielsson. Foto: Anders Ståhl, Åsa Rydell, Josefine Värm och Frasse Blomberg. Arkvarell: Annika Varghans

