

# Välkommen till Kliberg

Om man går Siljansleden från Granbergs fäbodrar mot Trätbodarna kan man göra en fin avstickare till Klibergs naturreservat. Från den gamla leden har en ny stig märkts ut till det dramatiska reservatet.

Njut av utsikten från Klibergets topp, vyn sträcker sig ändå bort över Siljan och Rättviken.

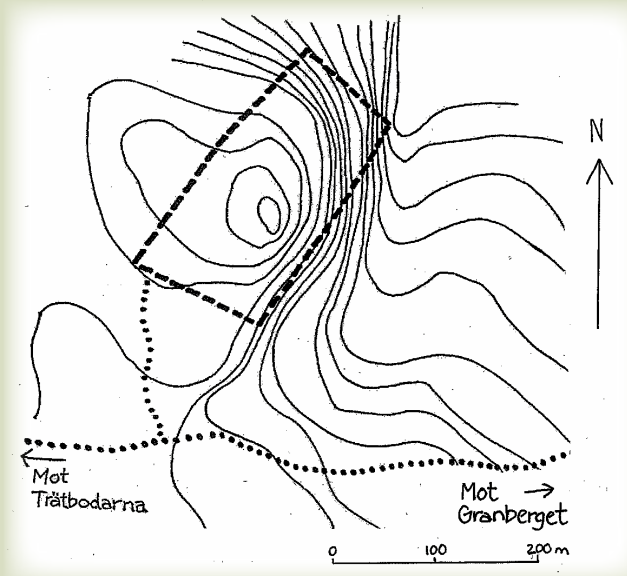


Klibergs östsida är en brant med rasmarker vid bergets fot. Längs brantfoten löper en sänka som bildades av isälvens framfart under inlandsisens avsmältning för ca 10 000 år sedan. Bergsbranten ger goda förutsättningar att häcka för de fågelarter som behöver bergsbranter för inflygning. Fram till 60-talet häckade här pilgrimsfalken.

Skogen har lämnats orörd under lång tid och här finns nu gott om död ved till fördel för fåglar, insekter, mossor, lavar och vedsvampar.

Med lite tur får du se de mindre vanliga skogsfåglarna lavskrika, spillkråka, gråspett eller den tretåiga hackspetten som letar efter insekter i de murkna gamla granarna. Spåren efter den tretåiga hackspetten kan synas som en ringbarkning av en stam. Sätt dig ner på en trädstam en stund, för både lavskrika och tretåig hackspett är orädda fåglar som gärna kommer nära.

Ett nytt inslag i våra skogar är vildsvinen. De är oftast skygga men ibland kan man få syn på dem bökande i mossan efter rötter och annat gott.



*Klibergs naturreservat är ca 3 hektar stort och består av barrskog. Tack vare Leksands Naturvårdsfond har markägaren ersatts och Leksands kommun har kunnat bilda naturreservat av området.*



Utsikten mot Siljansnäs



Ringar på trädet efter tretåig hackspett



Vildsvin - ett nytt inslag i skogen

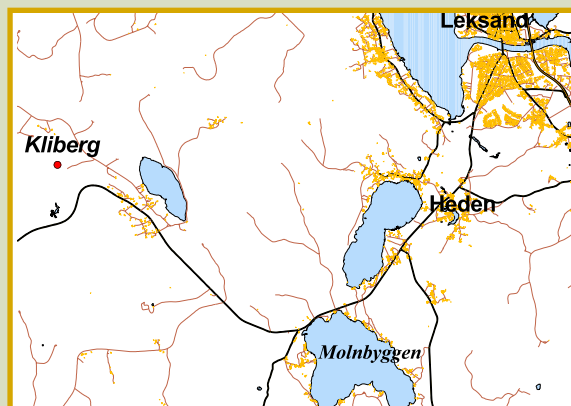
Visa hänsyn när du besöker reservatet!



Det är förbjudet att:

- \* skada mark och vegetation
- \* störa djurlivet
- \* göra upp eld
- \* framföra motordrivet fordon i terrängen

## Så hittar du till Kliberg:



Enklast når man Klibergsreservatet genom att köra Dala-Järnavägen ca 13 km åt sydväst från Leksand, till Yxbodarna. Vandra sedan Klibergsvägen 1,4 kilometer till den korsas av Siljansleden som man då viker av vänster mot Trätbodarna. Efter ytterligare 1,4 kilometers vandring är det skyltat höger in mot Kliberg.



Lavskrika



Lämna en gåva till stöd för Leksandsnaturen.

Leksands naturvårdsfond  
Postgironummer: 44 99 57-0



# Naturresevat i Leksand Kliberg

Produktion: www.folderfabriken.se och Karin Danielsson Foto: Christer Larsen, Sven Gråfnings, Lars Nilsson och Åsa Rydell. Teckningar: Karin Danielsson

